

Профилактика коронавируса

Заболевание вызывает поражение органов дыхательной системы и кишечника. Вирус передается от животных к человеку.

Коронавирус распространяется через капли, образующиеся, когда инфицированный человек кашляет или чихает, или через касание любой загрязненной поверхности. Заражение также происходит, когда люди трогают загрязненными руками рот, нос или глаза.

Роспотребнадзор дал расширенные рекомендации, как защититься от коронавируса, и призвал быть особо осторожными в местах массового скопления людей. Меры профилактики частично совпадают с ОРВИ.

Несколько простых правил:

поддерживайте чистоту рук (часто мойте их водой с мылом или используйте дезинфицирующее средство)

старайтесь не касаться рта, носа или глаз немытыми руками

носите с собой дезинфицирующее средство для рук

особо осторожными нужно быть в людных местах, например, аэропортах, вокзалах, общественном транспорте, и максимально сократить прикосновения к поверхностям и предметам

используйте одноразовые салфетки и всегда прикрывайте нос и рот при кашле или чихании

не ешьте руками (орешки, чипсы, печенье и другие снеки) из общих упаковок или посуды

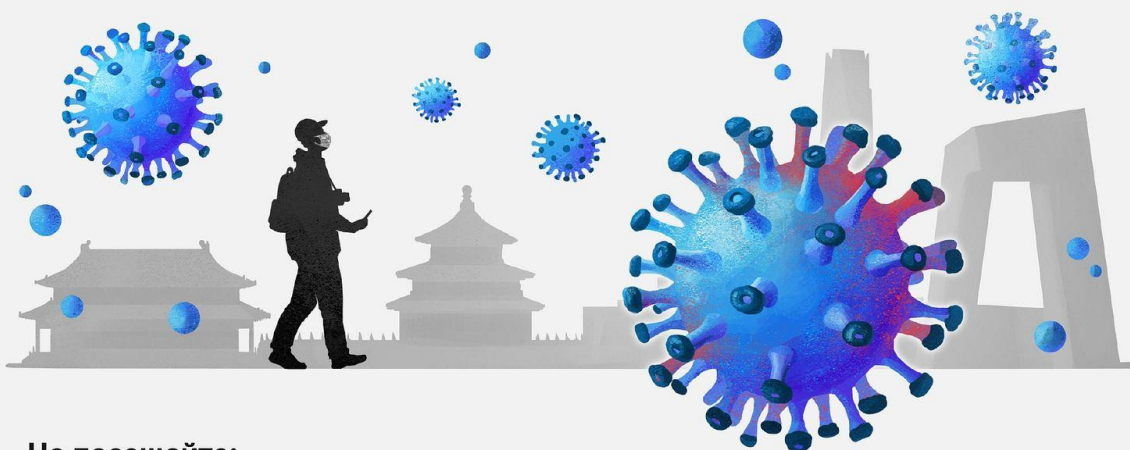
избегайте приветственных рукопожатий пока эпидемиологическая ситуация не стабилизируется

на рабочем месте нужно постоянно очищать поверхности и устройства, например, клавиатуру компьютера, панели техники общего использования, экран смартфона, пульта, дверные ручки

Профилактика коронавируса

В связи с угрозой распространения нового коронавируса соблюдайте меры предосторожности в поездках:

- + уточняйте эпидемиологическую обстановку при планировании путешествия;
- + пейте только бутилированную воду, ешьте только термически обработанную пищу;
- + используйте маски для защиты органов дыхания;
- + мойте руки перед едой и после посещения многолюдных мест.



Не посещайте:

- ✗ рынки, где продаются морепродукты и животные;
 - ✗ культурно-массовые мероприятия с участием животных.
- ! При любом недомогании срочно обратитесь за медицинской помощью.**
При обращении в медицинское учреждение на территории РФ сообщите врачу о времени и месте пребывания в КНР.

© ТАСС, 2020. Источник: Роспотребнадзор.